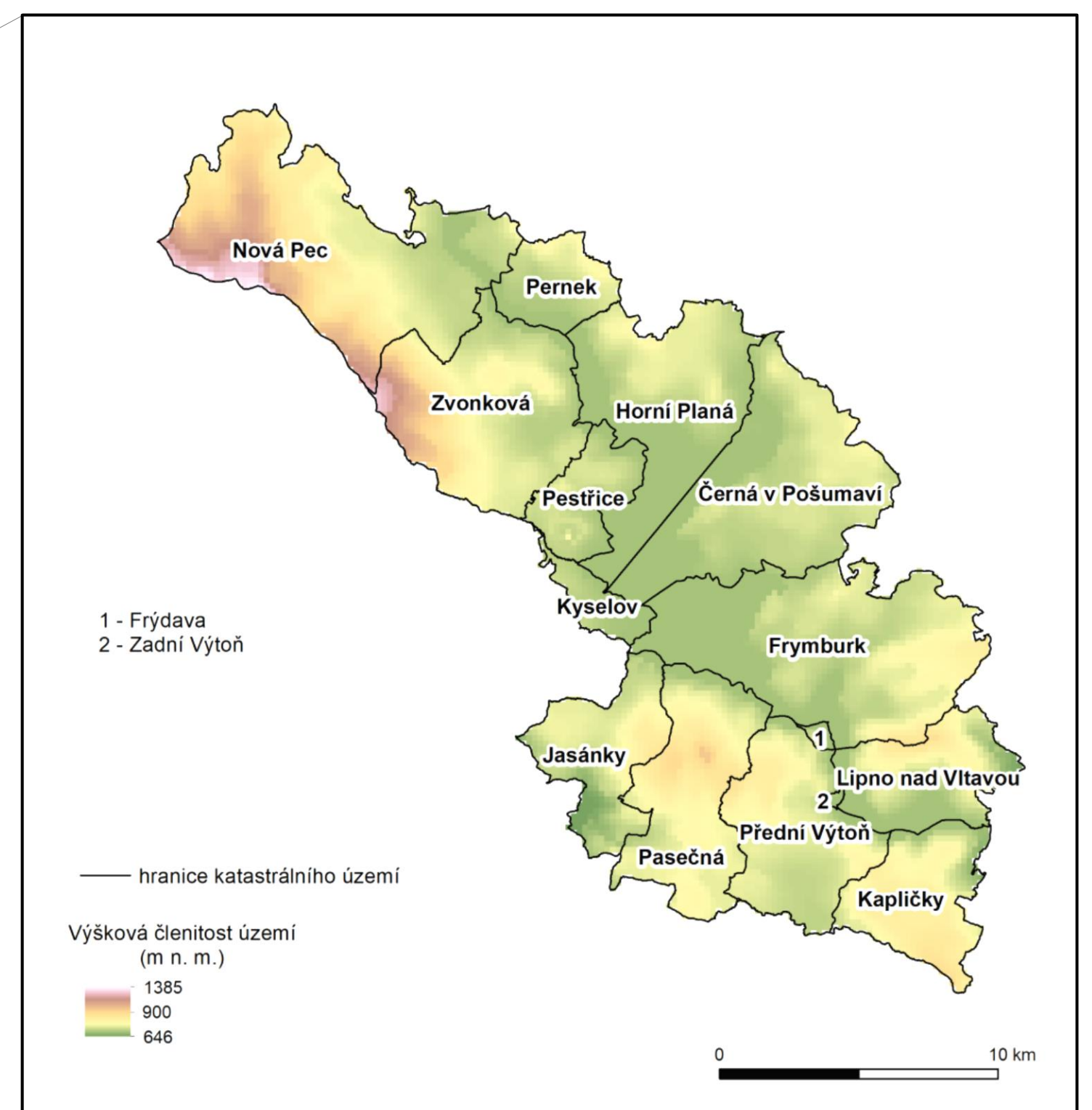


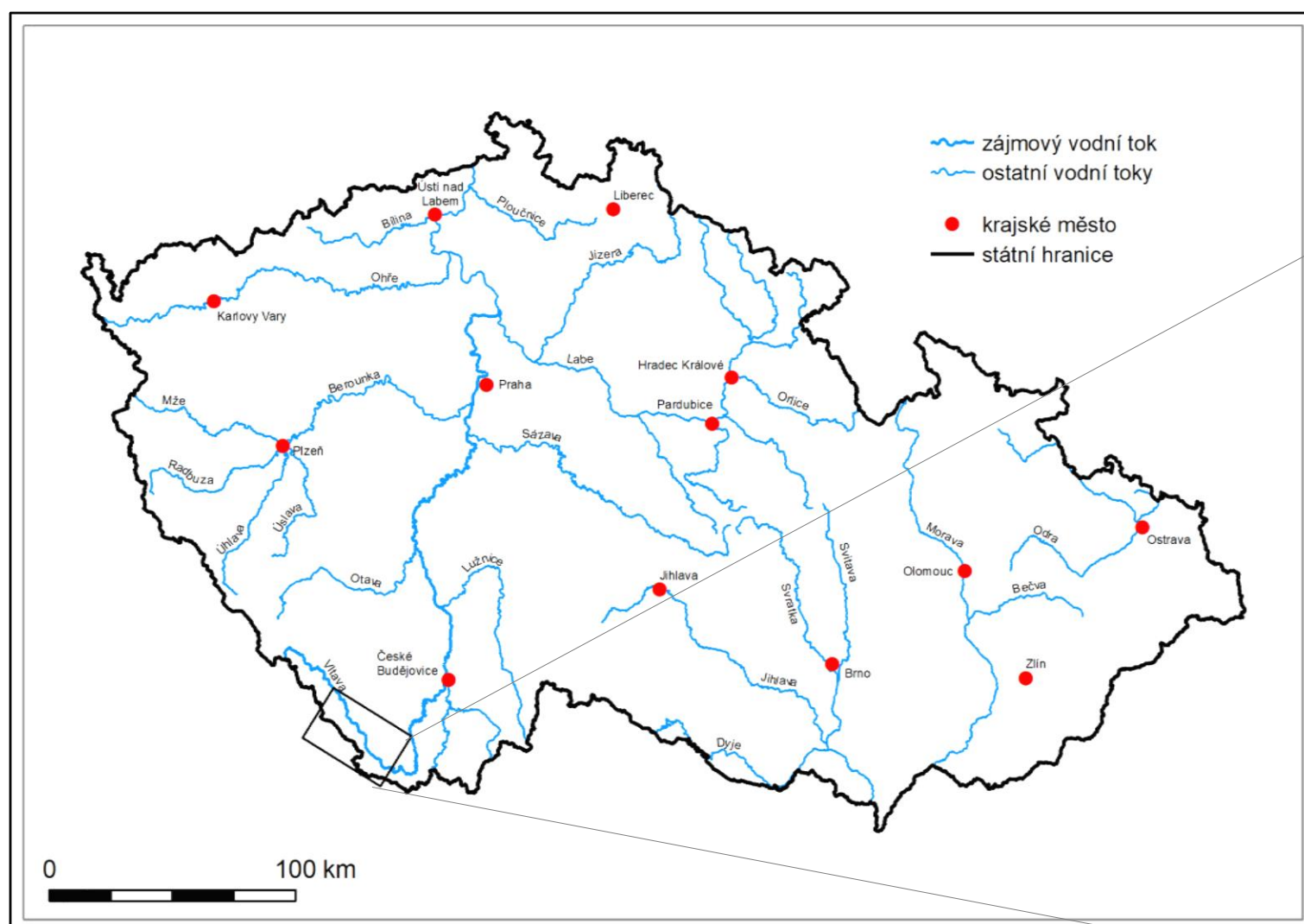
PROMĚNY FUNKCÍ KRAJINY V PROSTORU VODNÍ NÁDRŽE LIPNO

02 Poloha katastrálních území zájmového regionu



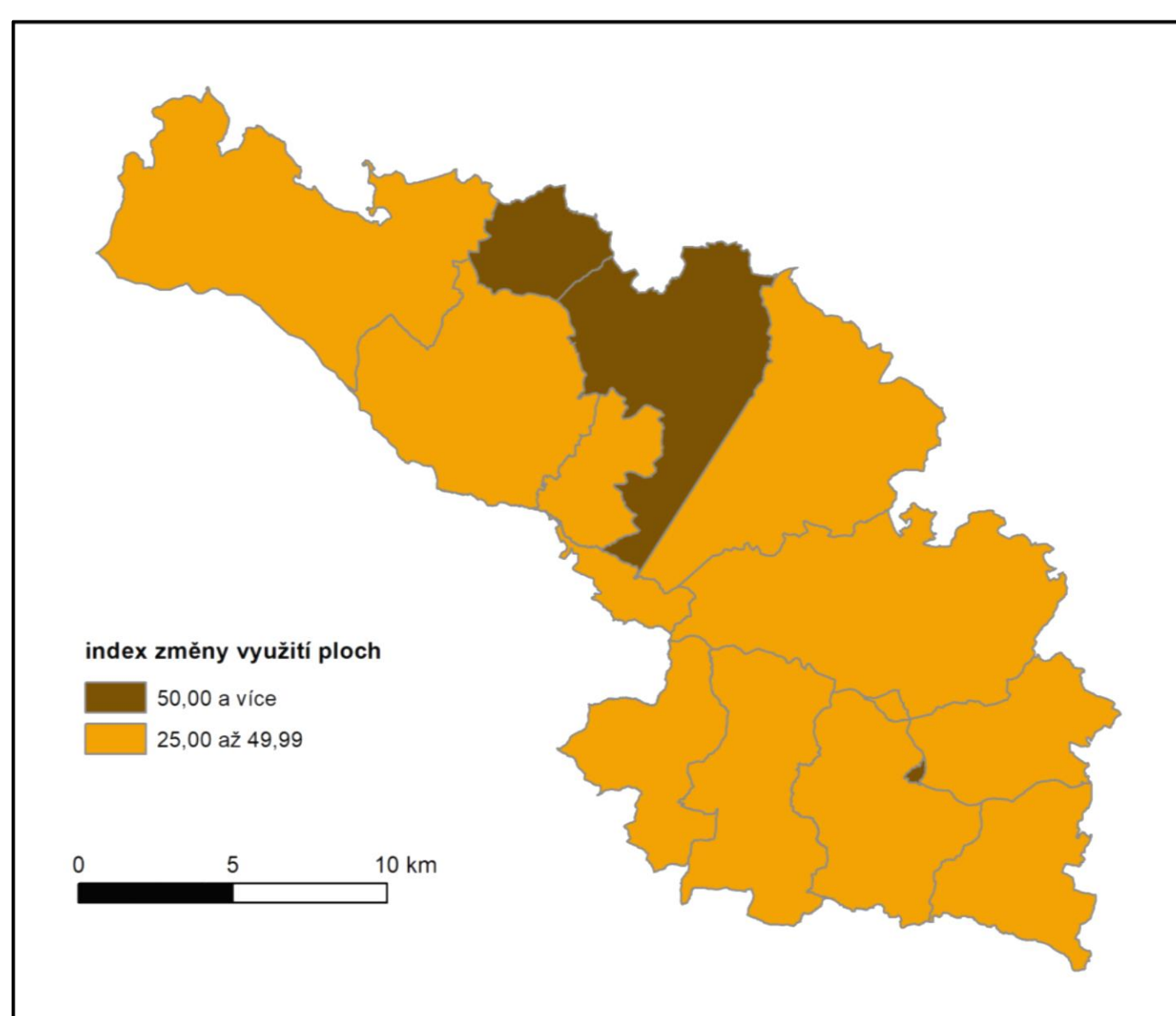
Zdroj: ARCDATA PRAHA: ArcČR 500 verze 3.3, digitální geografická databáze.

01 Poloha zájmového regionu v rámci Česka



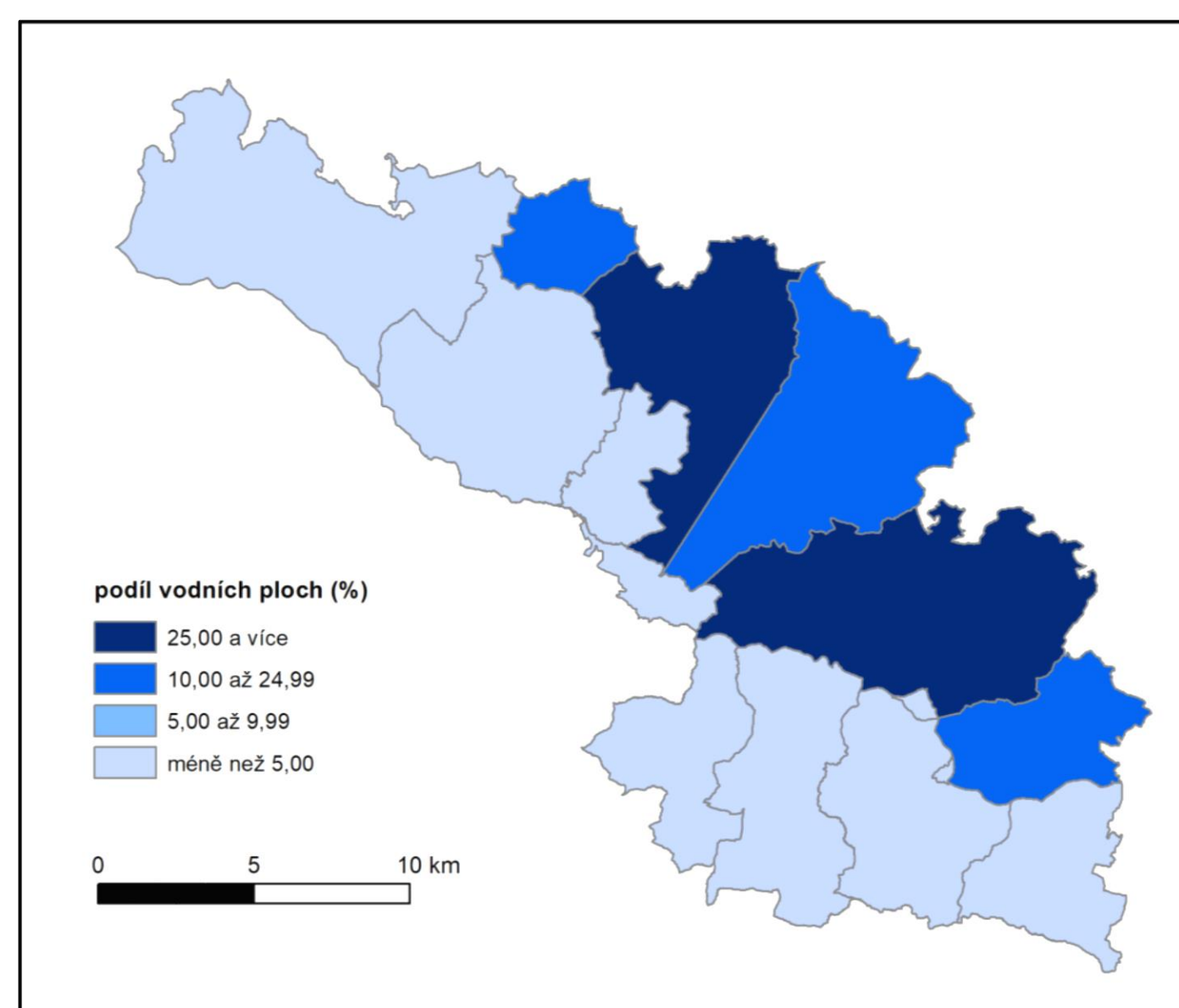
Zdroj: ARCDATA PRAHA: ArcČR 500 verze 3.3, digitální geografická databáze.

03 Index změny struktury využití ploch mezi roky 1845 a 2010



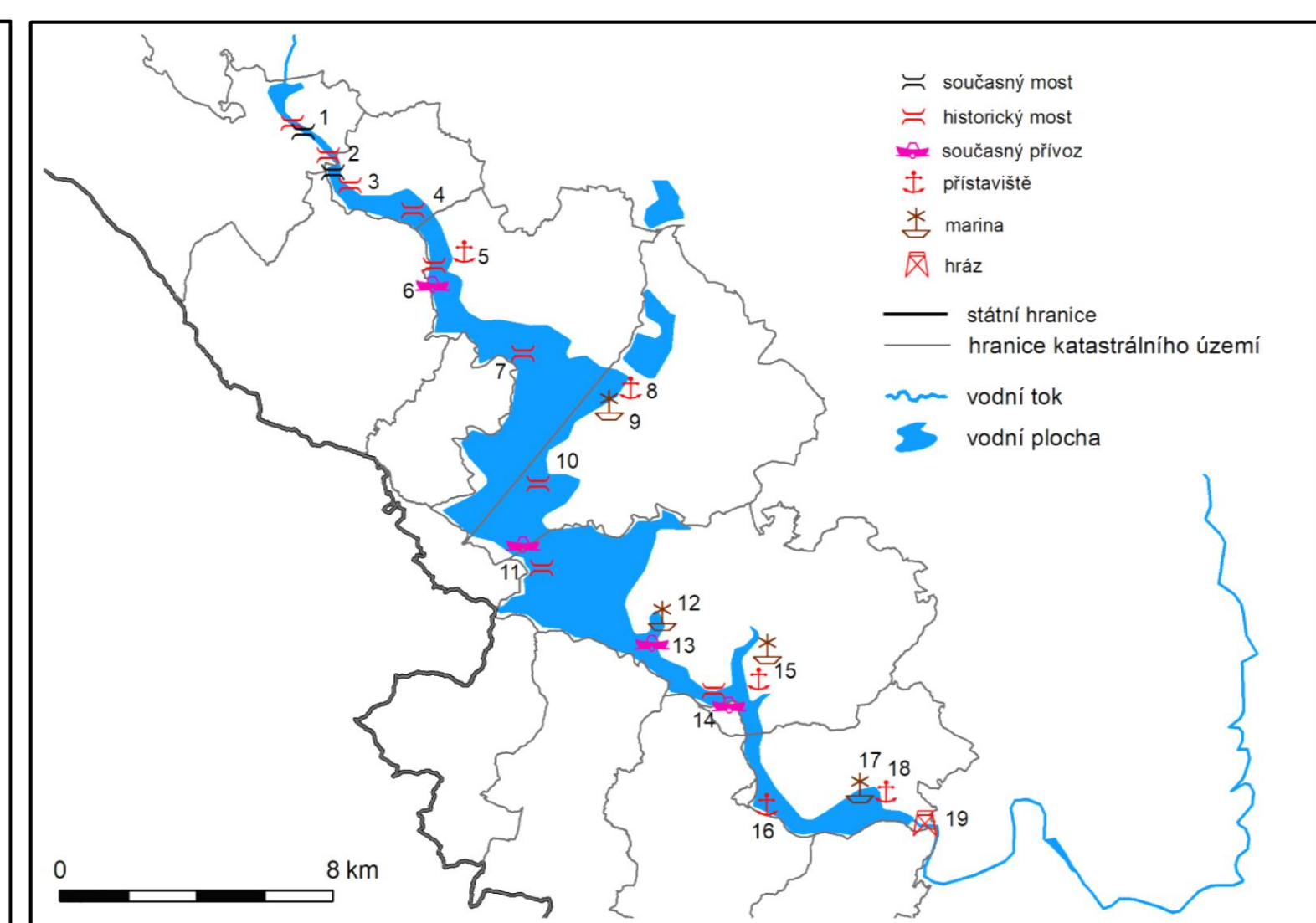
Zdroj: Databáze LUCC Czechia: Databáze dlouhodobých změn využití ploch Česka (1845–2010); ARCDATA PRAHA: ArcČR 500 verze 3.3, digitální geografická databáze.

04 Podíl vodních ploch na celkové rozloze katastru v roce 2010



Zdroj: Databáze LUCC Czechia: Databáze dlouhodobých změn využití ploch Česka (1845–2010); ARCDATA PRAHA: ArcČR 500 verze 3.3, digitální geografická databáze.

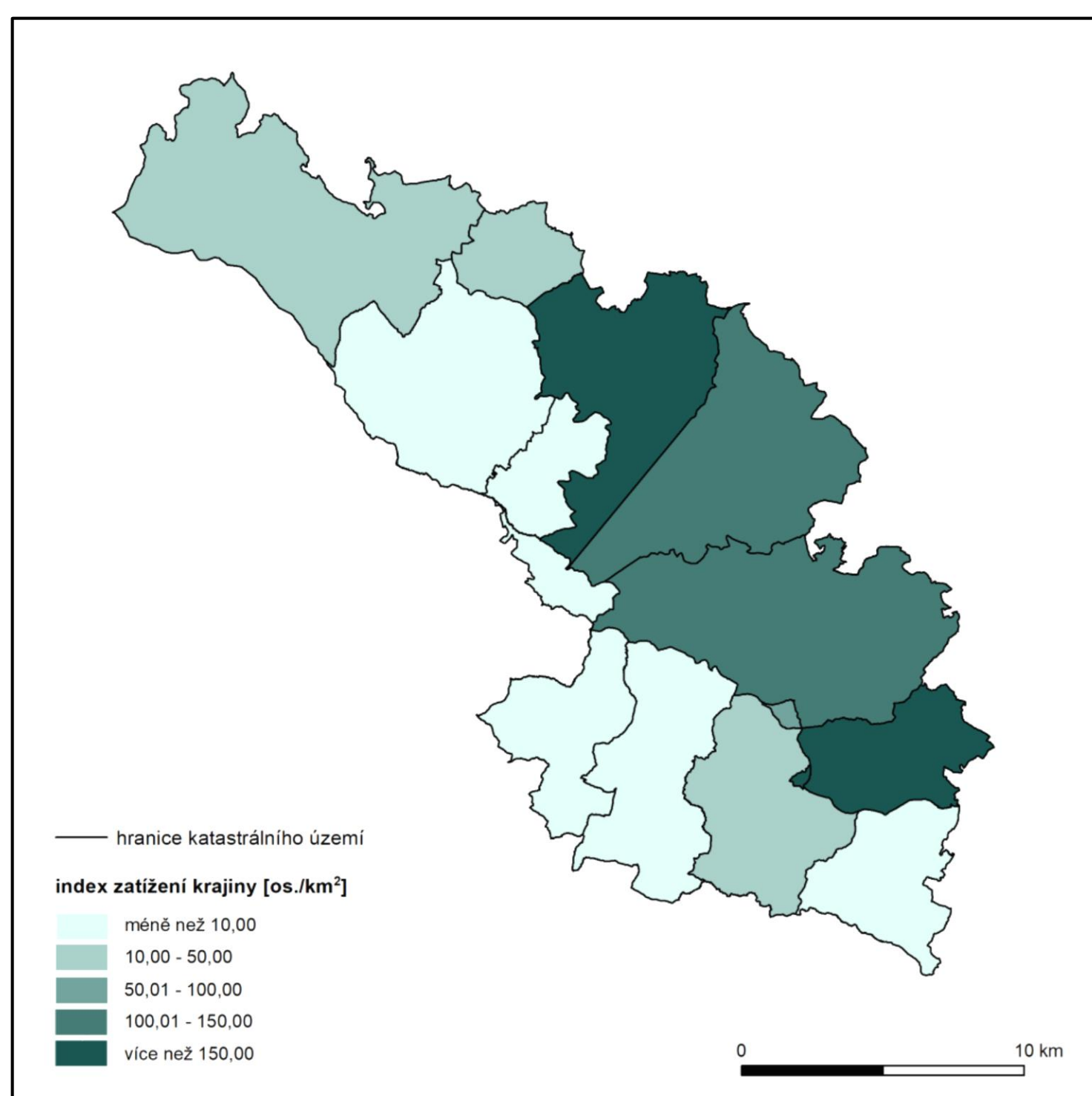
05 Historická a současná dopravní infrastruktura vázaná na Vltavu



Zdroj: Mapy II. vojenského mapování. Mapy.cz.

Pozn.: Číslo označují jednotlivé prvky. 1: Nová Pec – Bělá, 2: Kovárna – Hory, 3: Hefenkrieg – Slielzenberg, 4: Pihlov, 5: Horní Planá, 6: Horní Planá – Bližší Lhota, 7: Fischerhausen – Stuben, 8: Černá v Pošumaví, 9: Černá v Pošumaví, 10: Fleisheim – Unter Wulldau, 11: Dolní Vltavice – Kyselov, 12: Hrdoňov, 13: Hrdoňov – Svatý Tomáš, 14: Frymburk – Frýdava, 15: Frymburk, 16: Přední Výtoň, 17: Lipno, 18: Lipno, 19: přehradní hráz Lipno I.

06 Reizenční, turistické a rekreační zatížení krajiny



Zdroj: Statistický lexikon obcí České republiky 2013. Hromadná ubytovací zařízení České republiky 2020. Katastr nemovitostí 2020.

07 Proměny a využití krajiny v prostoru vodní nádrže Lipno



- zákruty Vltavy nad Horní Planou známé jako srdce Vltavy, 30. léta 20. století
- hladina vodní nádrže při pohledu od Bližší k Horní Planě
- příklad novodobé rekreační zástavby s nizozemskou developerskou účastí Landal Marina Lipno

Zdroj: a) pohlednice, foto Josef Seidel, archiv Zdeňka Hamra, b) c) foto Dana Fialová 2019.

